

## BAUFORM 2515



2515.2040.SA.80

### TECHNISCHE DATEN

#### Leuchtkörper

Montageart: Wandmontage  
Material: Aluminium  
Farbe: Aluminium eloxiert

#### Elektrotechnik

Betriebsgerät: integriert  
Spannung: 220 - 240 V  
Umgebungstemperatur: 0°C bis +25°C

#### Lichttechnik

Lampentyp: LED  
Farbwiedergabe: CRI > 80  
Lebensdauer: 60.000 Std. (L80 B10)  
Lichtverteilung: direkt/indirekt

#### Optisches System

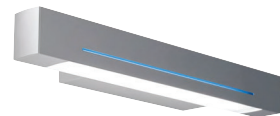
MP mikropismatische Abdeckung

#### Prüfungen

Schutzart: IP40  
Schutzklasse: I  
Schlagschutz: IK02  
Energieeffizienzklasse: A++/A+/A

#### Optional

Farbe: RAL-Farben auf Anfrage  
Notlicht: auf Anfrage  
Treiber: DALI, 1 - 10 V  
Optisches System: satiniert, opal  
Lichtverteilung: nur direkt  
Lichtfarbe: 5700 K, 6500 K, Tunalbe White



2515i.5530.SA.80 (mit Deko Element)



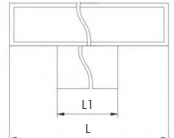
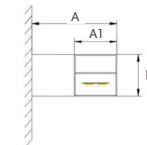
| Art.-Nr.         | Lichtstärke (netto) | Leistung | Farbtemperatur | Farbwiedergabe | Maße |     |     |      |    | Gewicht |
|------------------|---------------------|----------|----------------|----------------|------|-----|-----|------|----|---------|
|                  |                     |          |                |                | A1   | A   | L1  | L    | H  |         |
| 2515.2030.SA.80  | 2152 lm             | 20 W     | 3000 K         | CRI > 80       | 72   | 144 | 102 | 612  | 85 | 3,9     |
| 2515.2040.SA.80  | 2290 lm             | 20 W     | 4000 K         | CRI > 80       | 72   | 144 | 102 | 612  | 85 | 3,9     |
| 2515.2030.MP.80  | 2232 lm             | 20 W     | 3000 K         | CRI > 80       | 72   | 144 | 102 | 612  | 85 | 3,9     |
| 2515.2040.MP.80  | 2375 lm             | 20 W     | 4000 K         | CRI > 80       | 72   | 144 | 102 | 612  | 85 | 3,9     |
| 2515i.4030.SA.80 | 4305 lm             | 40 W     | 3000 K         | CRI > 80       | 72   | 144 | 102 | 612  | 85 | 3,9     |
| 2515i.4040.SA.80 | 4580 lm             | 40 W     | 4000 K         | CRI > 80       | 72   | 144 | 102 | 612  | 85 | 3,9     |
| 2515i.4530.SA.80 | 5057 lm             | 45 W     | 3000 K         | CRI > 80       | 72   | 144 | 102 | 892  | 85 | 4,3     |
| 2515i.4540.SA.80 | 5380 lm             | 45 W     | 4000 K         | CRI > 80       | 72   | 144 | 102 | 892  | 85 | 4,3     |
| 2515i.5530.SA.80 | 6457 lm             | 55 W     | 3000 K         | CRI > 80       | 72   | 144 | 382 | 1172 | 85 | 4,7     |
| 2515i.5540.SA.80 | 6870 lm             | 55 W     | 4000 K         | CRI > 80       | 72   | 144 | 382 | 1172 | 85 | 4,7     |
| 2515i.4030.MP.80 | 4464 lm             | 40 W     | 3000 K         | CRI > 80       | 72   | 144 | 102 | 612  | 85 | 3,9     |
| 2515i.4040.MP.80 | 4580 lm             | 40 W     | 4000 K         | CRI > 80       | 72   | 144 | 102 | 612  | 85 | 3,9     |
| 2515i.4530.MP.80 | 5245 lm             | 45 W     | 3000 K         | CRI > 80       | 72   | 144 | 102 | 892  | 85 | 4,3     |
| 2515i.4540.MP.80 | 5380 lm             | 45 W     | 4000 K         | CRI > 80       | 72   | 144 | 102 | 892  | 85 | 4,3     |
| 2515i.5530.MP.80 | 6697 lm             | 55 W     | 3000 K         | CRI > 80       | 72   | 144 | 382 | 1172 | 85 | 4,7     |
| 2515i.5540.MP.80 | 6697 lm             | 55 W     | 4000 K         | CRI > 80       | 72   | 144 | 382 | 1172 | 85 | 4,7     |

Technische Änderungen vorbehalten

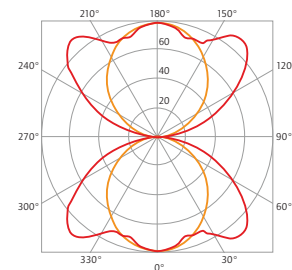
Maßangaben in mm; Gewicht in kg



Farboptionen:



LICHTVERTEILUNGSKURVE 55 Watt  
(2515i.5540.MP.80)



■ Lichtstärke (cd) Niveau C 0° - 180°  
■ Lichtstärke (cd) Niveau C 90° - 270°

