

## argon Einbaudownlight 6426M 19 W LED

Art. Nr: 6426M.1940.PR.81

### Technische Daten/Bestelldaten

#### Leuchtkörper

Montageart: Einbauleuchte

Maße (Angabe in mm):

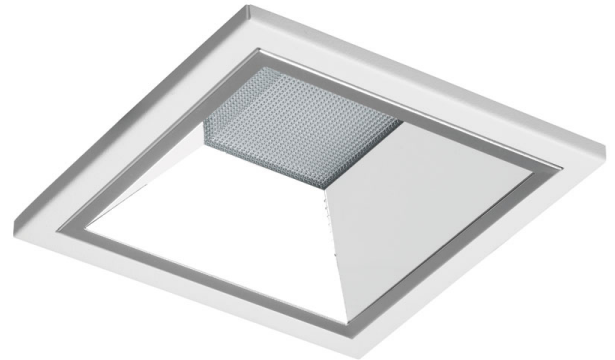
A1: 215 / A2: 215 / H1: 89 /

Deckenausschnitt: 200X200 mm

Gewicht: 1.1 kg

Material: Stahlblech

Farbe: Weiß (RAL 9003)



#### Elektrotechnik:

Betriebsgerät: LED Betriebsgerät schaltbar

Netzfrequenz: 50-60 Hz

Netzspannung: 220-240 V

Umgebungstemperatur: -20 bis +35 °C

#### Lichttechnik:

Optisches System: mikroprismatisches PMMA

Leistungsaufnahme: 19 W

Farbtemperatur: 4000 K

Lichtstrom: 2200 lm

Lichtverteilung: direkt strahlend

Farbwiedergabe: CRI > 80

Lebensdauer: 50.000 Stunden/L90/B10



#### Prüfungen:

Schutzart: IP40

Schutzklasse: II

Schlagschutz: IK02

Länderkennzeichnung: CE

Sicherheitskennzeichen: F

Sonstige Kennzeichen: WEEE-Zeichen

Bruttopreis: 119.60 € Euro (exkl. Mehrwertsteuer)

EAN: 4058153578668

