

## argon Einlegeleuchte 6075 36W LED

Art. Nr: 6075I.3630.LGRB.81

### Technische Daten/Bestelldaten

#### Leuchtkörper

Montageart: Einlegeleuchte

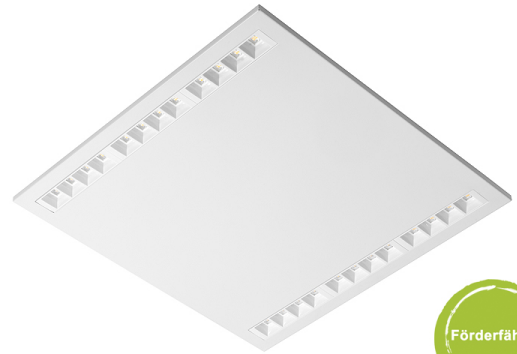
Maße (Angabe in mm):

A1: 1240 / H1: 24 / L1: 310 /

Gewicht: 3 kg

Material: Stahlblech

Farbe: Weiß (RAL 9003)



#### Elektrotechnik:

Betriebsgerät: LED Betriebsgerät schaltbar

Netzfrequenz: 50-60 Hz

Netzspannung: 220-240 V

Umgebungstemperatur: -20 bis +25 °C

#### Lichttechnik:

Optisches System: Low Glare Raster schwarz

Leistungsaufnahme: 36 W

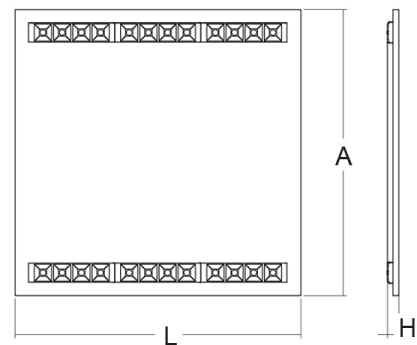
Farbtemperatur: 3000 K

Lichtstrom: 4100 lm

Lichtverteilung: direkt strahlend

Farbwiedergabe: CRI>80

Lebensdauer: 72.000 h (L80 B10)



#### Prüfungen:

Schutzart: IP20

Schutzklasse: I

Schlagschutz: IK02

Energieeffizienzklasse: C

Länderkennzeichnung: CE

Sicherheitskennzeichen: F

Sonstige Kennzeichen: WEEE-Zeichen

Bruttopreis: 252.80 € Euro (exkl. Mehrwertsteuer)

EAN: 4058153586175

#### Bemerkungen:

UGR<16

