

argon Aufbauleuchte 2110 51W LED

Art. Nr: 2110.5130.MPi.80

Technische Daten/Bestelldaten

Leuchtkörper

Montageart: Aufbauleuchte

Maße (Angabe in mm):

A1: 300 / H1: 93 / L1: 1110 / X: 850 /

Gewicht: 7.9 kg

Material: Stahlblech

Farbe: Weiß (RAL 9003)



Elektrotechnik:

Betriebsgerät: LED Betriebsgerät schaltbar

Netzfrequenz: 50-60 Hz

Netzspannung: 220-240 V

Umgebungstemperatur: -20 bis +30 °C

Lichttechnik:

Optisches System: mikroprismatische Abdeckung

Leistungsaufnahme: 51 W

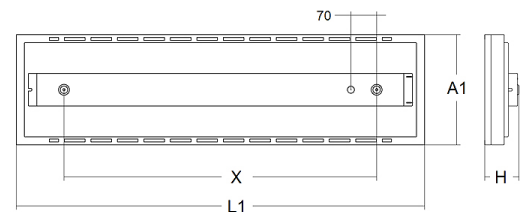
Farbtemperatur: 3000 K

Lichtstrom: 4800 lm

Lichtverteilung: dir/indir strahlend

Farbwiedergabe: CRI>80

Lebensdauer: 50.000 h (L90 B10)



Prüfungen:

Schutzart: IP40

Schutzklasse: I

Schlagschutz: IK02

Energieeffizienzklasse: C

Länderkennzeichnung: CE

Sicherheitskennzeichen: F

Sonstige Kennzeichen: WEEE-Zeichen

Bruttopreis: 443.90 € Euro (exkl. Mehrwertsteuer)

EAN: 4058153586052

Bemerkungen:

UGR<19

